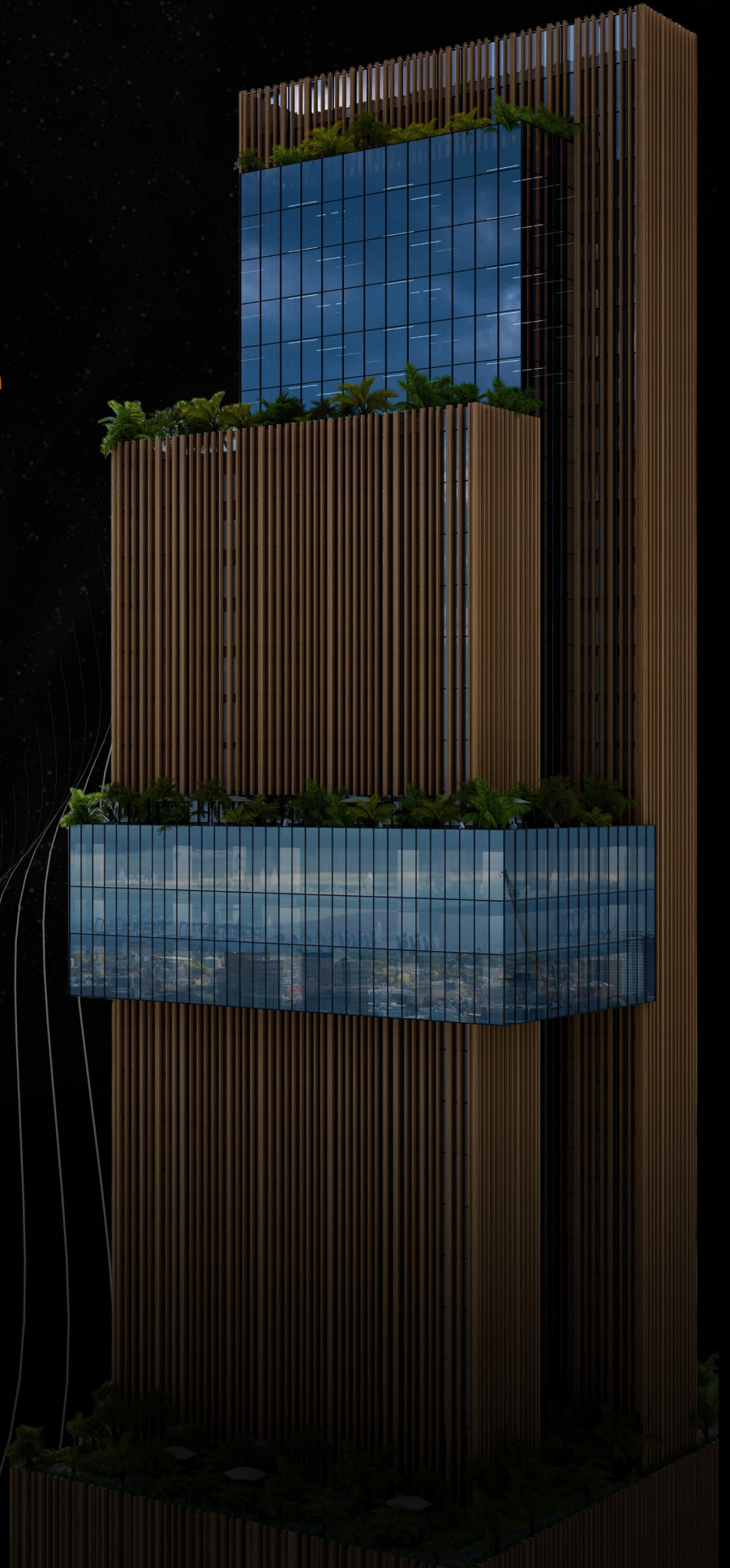


SKYline





INSPIRED BY CULTURE IN HARMONY WITH NATURE

نبذة عن حيازه

حيازه للتطوير والاستثمار العقاري هي إحدى الشركات التابعة لمجموعة شركة أحمد سيف القابضة، التي تسعى لتقديم نهج استراتيجي مميز في مجال التطوير العقاري تميزنا بتطوير مشاريع ضخمة في المنطقة وساهمنا في تطوير مباني حديثة تظهر العمارة الثقافية المبتكرة

رسمنا ملامح الريادة والاستثمار في هذا المشروع، وقد واکبنا هندسة البناء بأحدث التقنيات واخترنا الموقع المناسب والذي يتلاءم مع جودة البناء المستدام.

حيازه تفردت بالإتقان والتفان بالعمل مما جعلها محل ثقة عملائها وسعيها إلى الوفاء بوعدها من خلال ضمان أعلى معايير الجودة.



وجهة تجارية رائدة

أستلهم البرج من مفاهيم التصاميم الرائدة الاستكشافية وخطوطها الجريئة غير التقليدية، التي تتجسد في تصاميم قوية غير متوازية تنطوي على توازنات خفية مذهلة وإمكان ملاحظة الهندسة التي تتحدى الجاذبية

في الجزء العلوي الذي يقدم تجربة فريدة من نوعها. وغير مسبوقة صمّم هذا البرج بامتداد مساحة 57,285.59 متراً مربعاً ليبيّ الحاجة لكل جهة إدارية وتعطي إطلالة تُحقّق الموظفين والمستثمرين بشكل خاص وتهدف لتحقيق احتياجات المجتمع والأجيال القادمة بشكل عام.





موقع إستراتيجي

يقع المشروع شمال مدينة الرياض بين الدائري الشمالي وشارع الأمير تركي بن عبد العزيز آل ثاني على الجهة الشرقية من شارع العليا

Excellent accessibility via Bus, metro, and walking.





الخدمات والمميزات



2 معارض تجارية



6 قبو



شلالات ونوافير



إطلالات خارجية
وداخلية



597 مواقف
سيارات



41 طابق



مساحات
خضراء



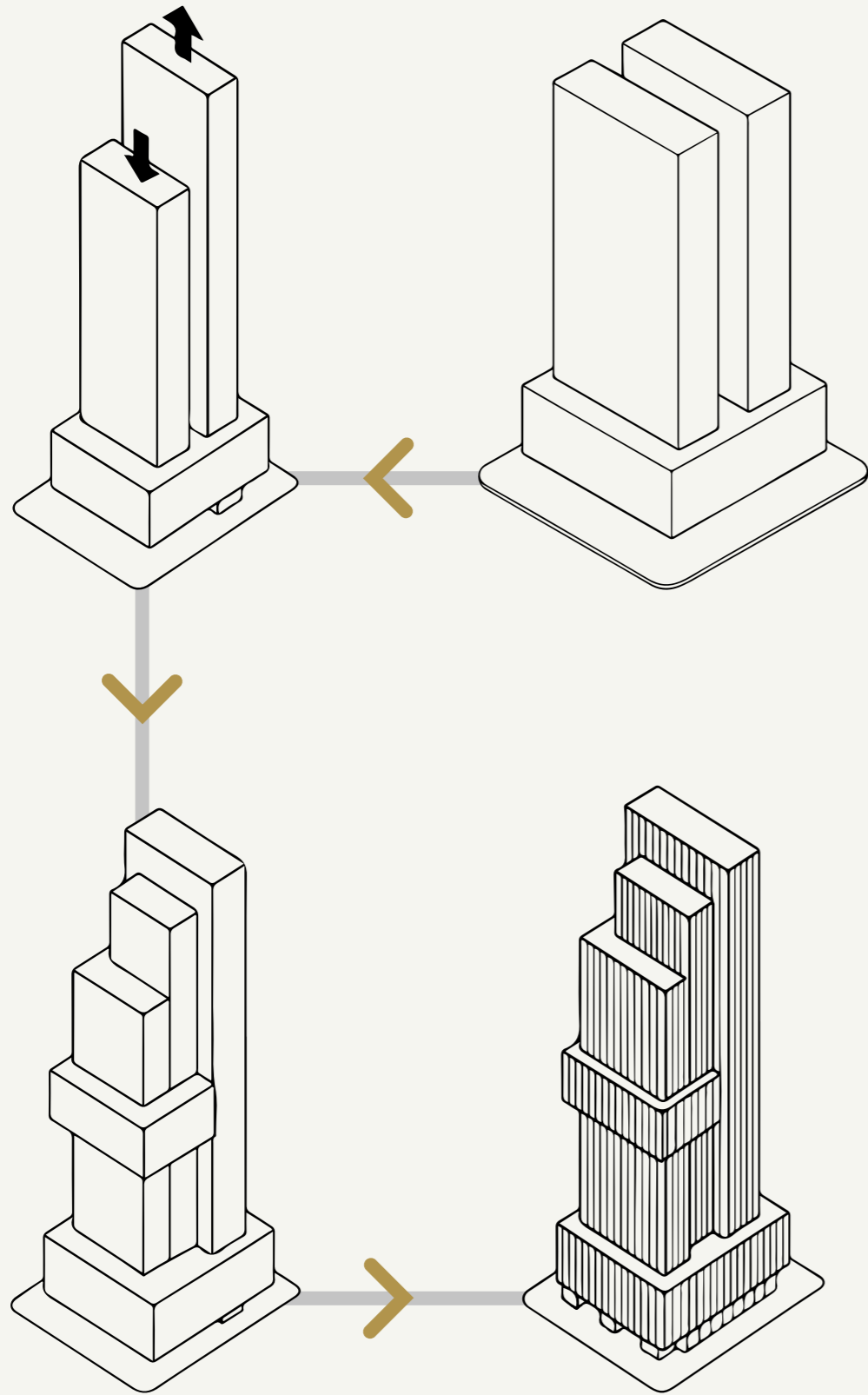
أماكن جلوس
خارجية



شحن كهربائي
لسيارات



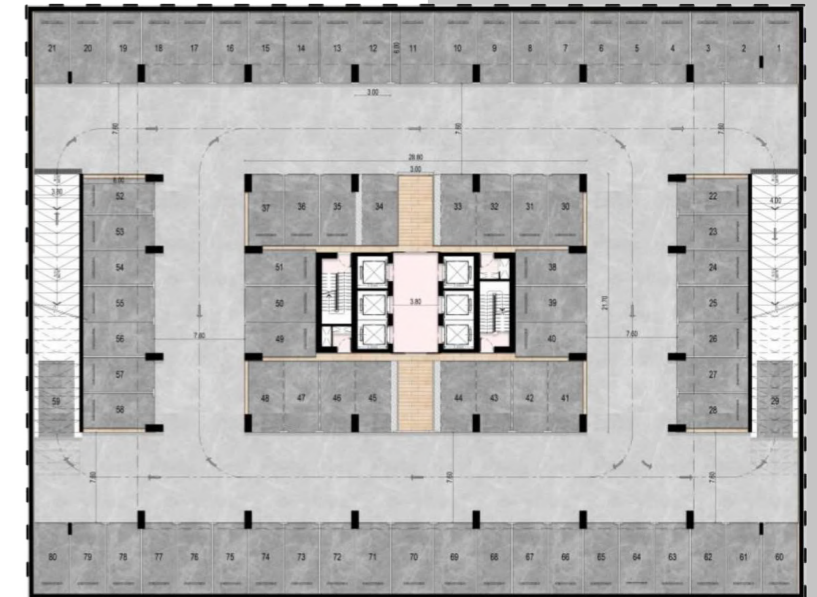
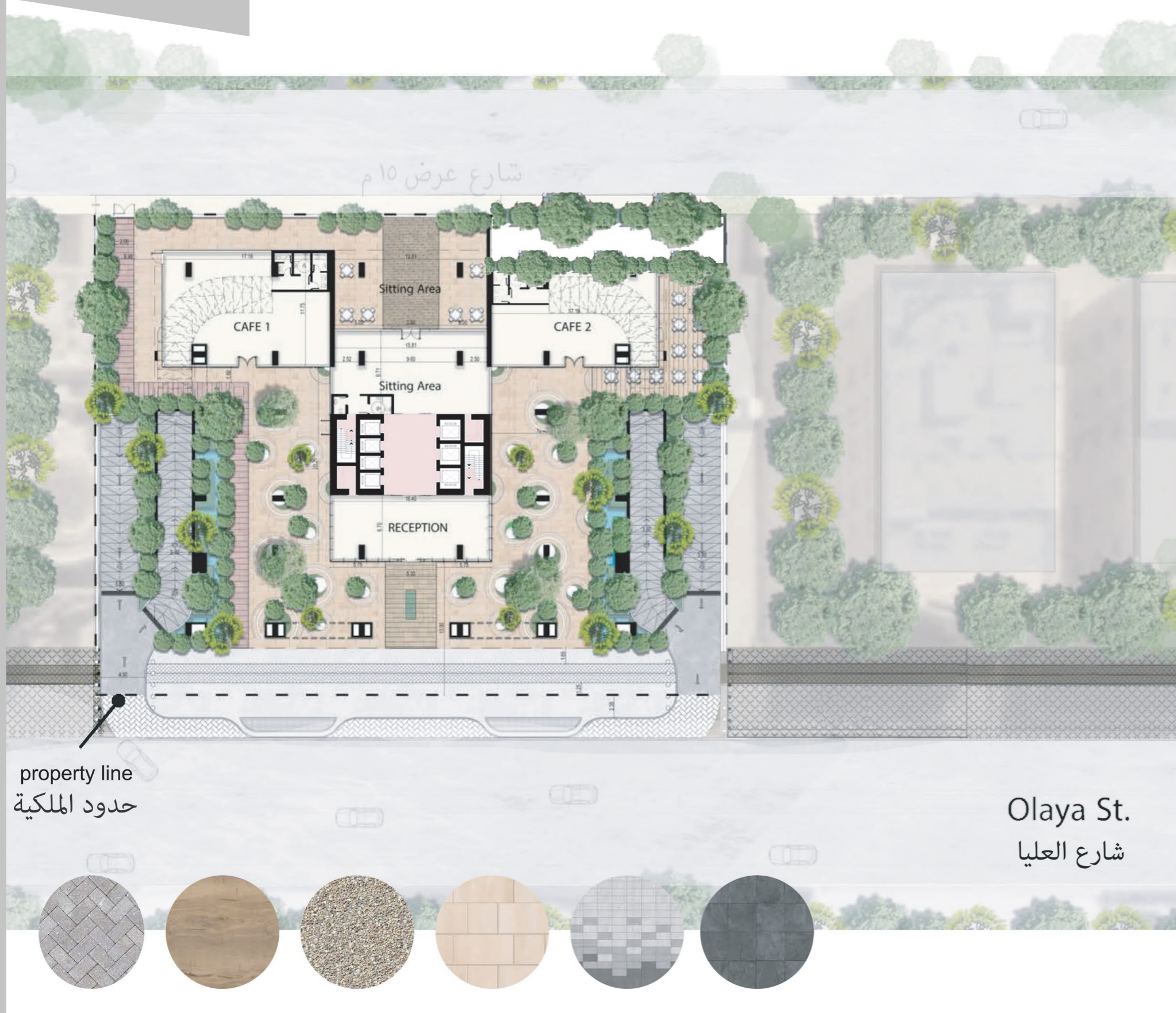
مراحل
التصميم



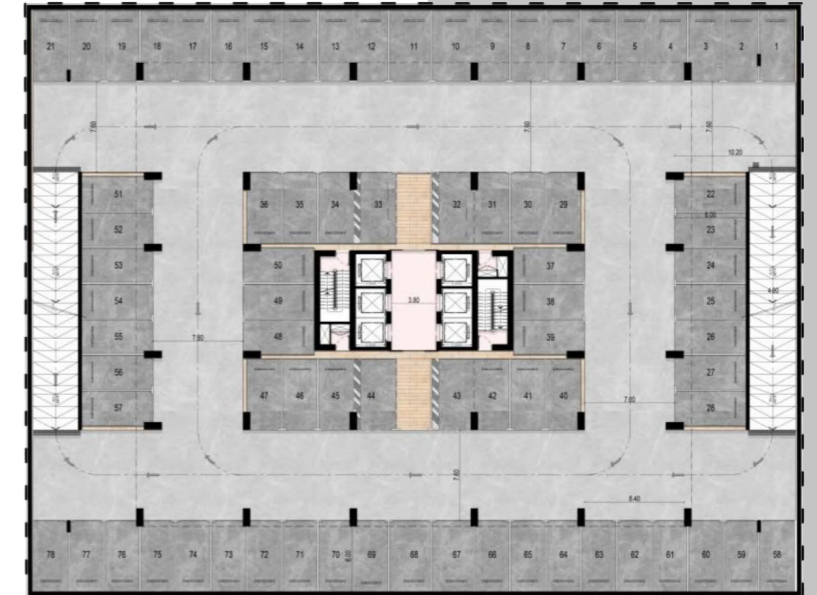
المخططات الطابقية



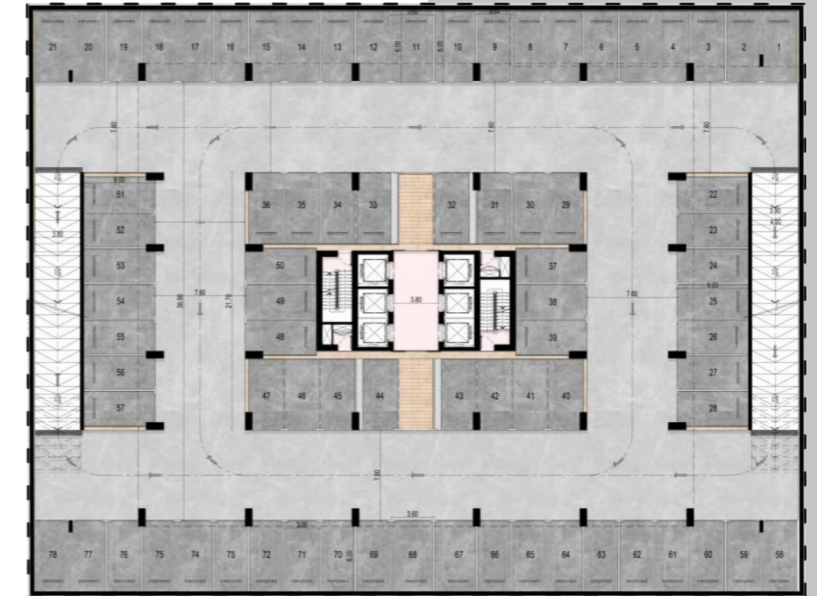
الدور الارضى



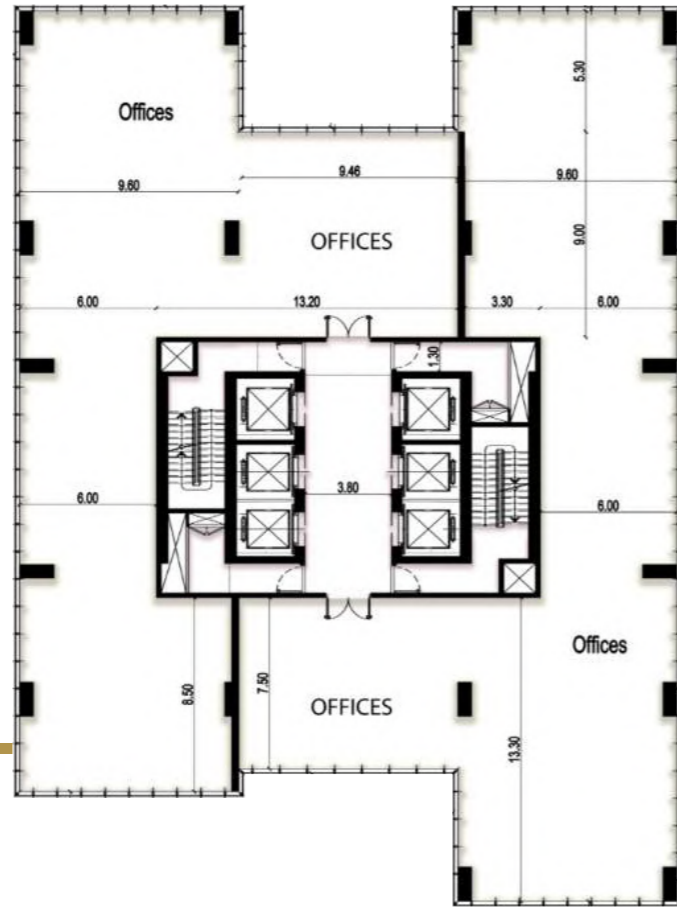
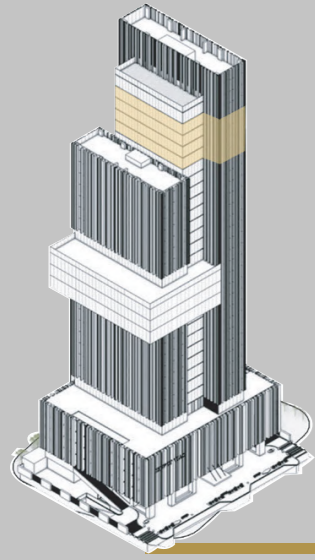
Basement 06 قبو 06



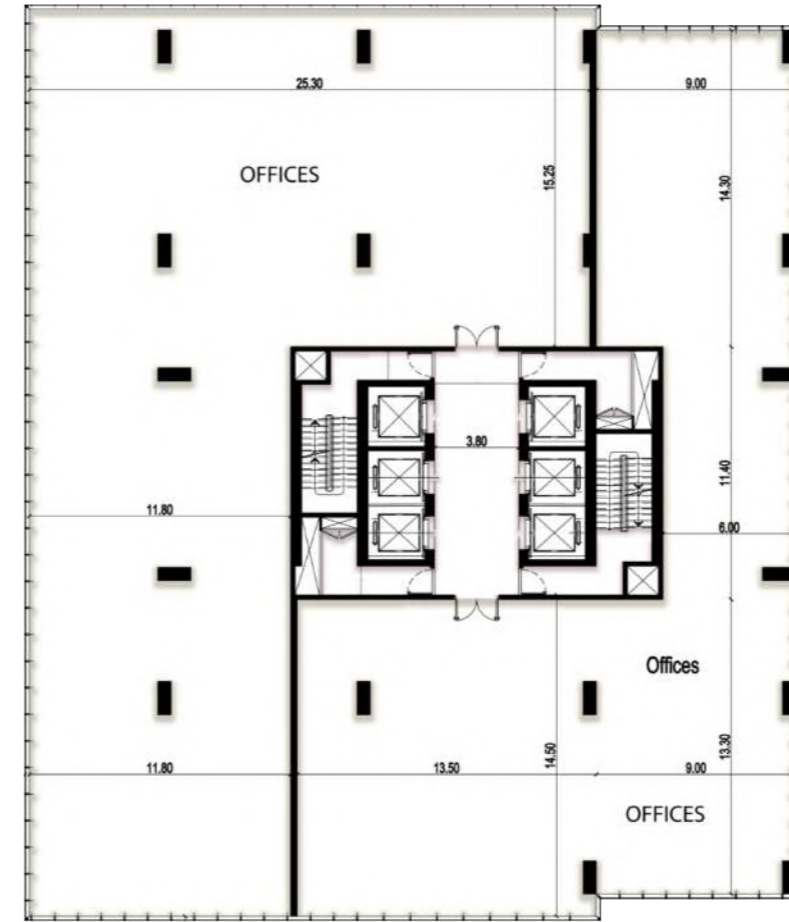
Basement 02 - 05 قبو 05 - 02



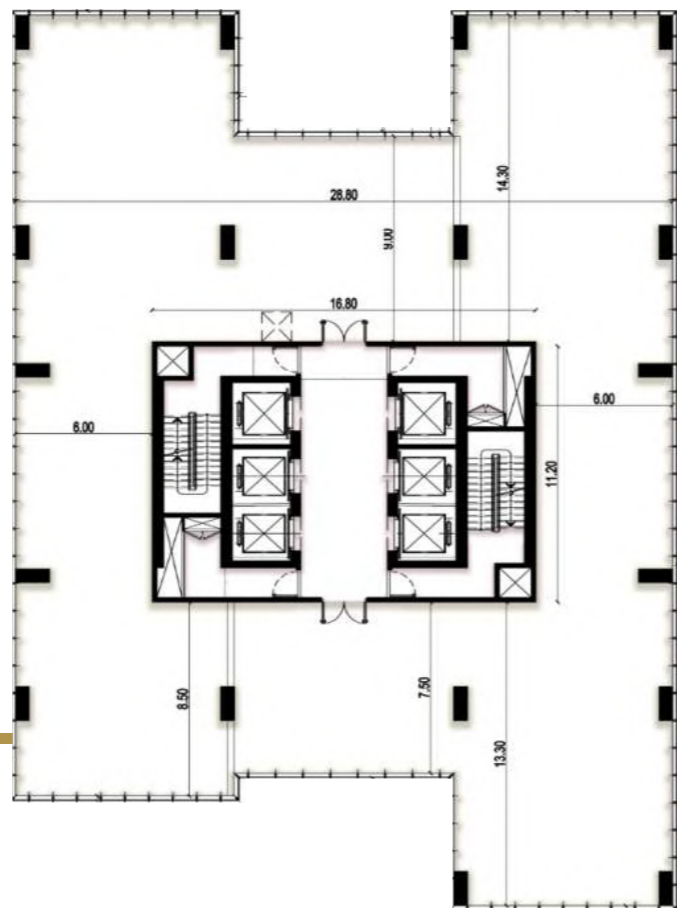
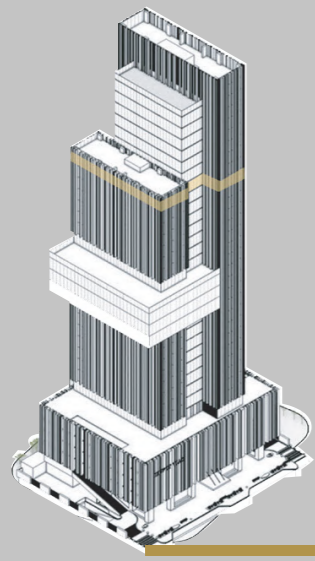
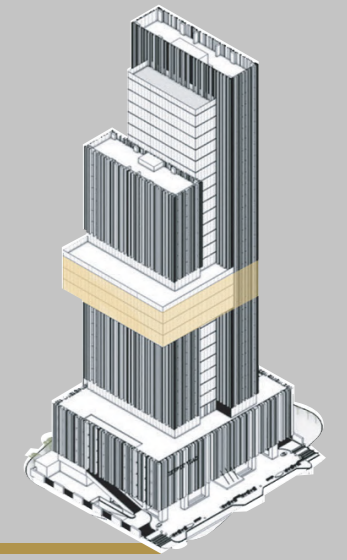
Basement 01 قبو 01



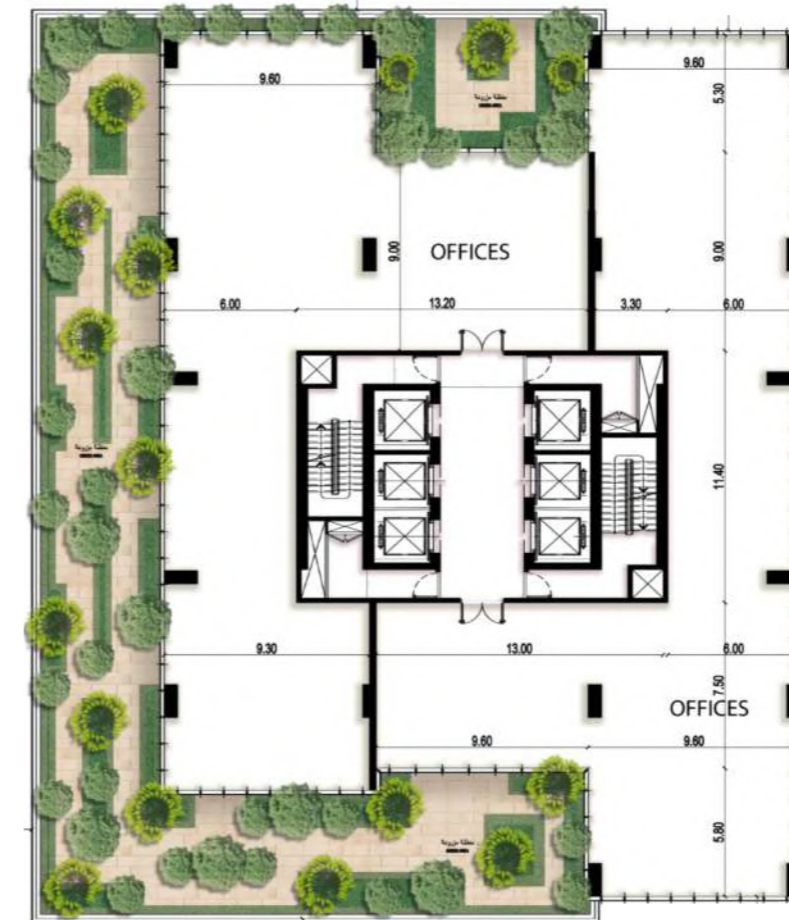
19th to 24th Floor _____ الدور 19 - 24



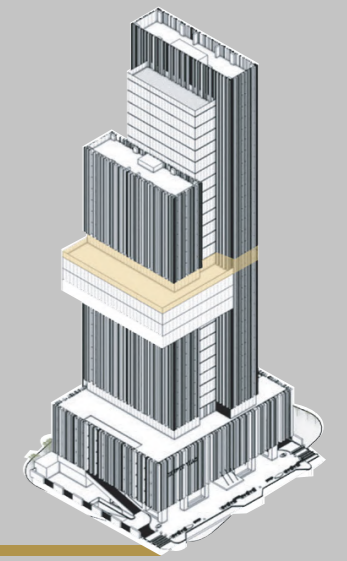
15th to 17th Floor _____ الدور 15 - 17

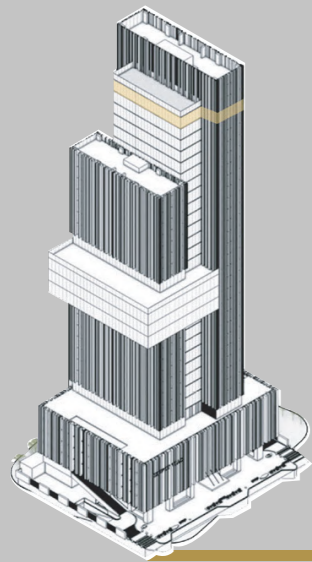


25th Service Floor _____ الدور 25



18th Floor _____ الدور 18

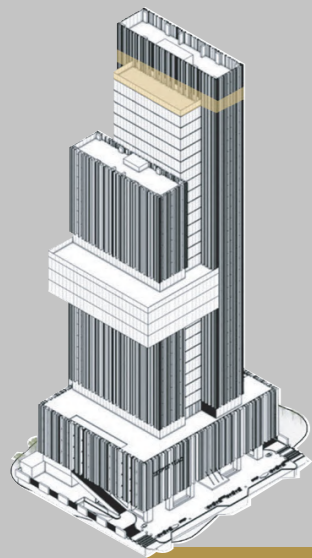




31th Floor _____ الدور 31



26th Floor _____ الدور 26



32th to 15th Floor _____ الدور 32



27th to 30th Floor _____ الدور 30 - 27

مسطحات بناء

| الدور | مساحة البناء المكتبية m ² | مساحة البناء للدور m ² |
|------------------------------|--------------------------------------|-----------------------------------|
| الدور القبو السادس | الدور | 3,276.47 m ² |
| الدور القبو الخامس | الدور | 3,276.47 m ² |
| الدور القبو الرابع | الدور | 3,276.47 m ² |
| الدور القبو الثالث | الدور | 3,276.47 m ² |
| الدور القبو الثاني | الدور | 3,276.47 m ² |
| الدور القبو الاول | الدور | 3,276.47 m ² |
| الدور الأرضي (مداخل + تجارى) | الدور | 831.20 m ² |
| الدور الاول مواقف | الدور | 1,980 m ² |

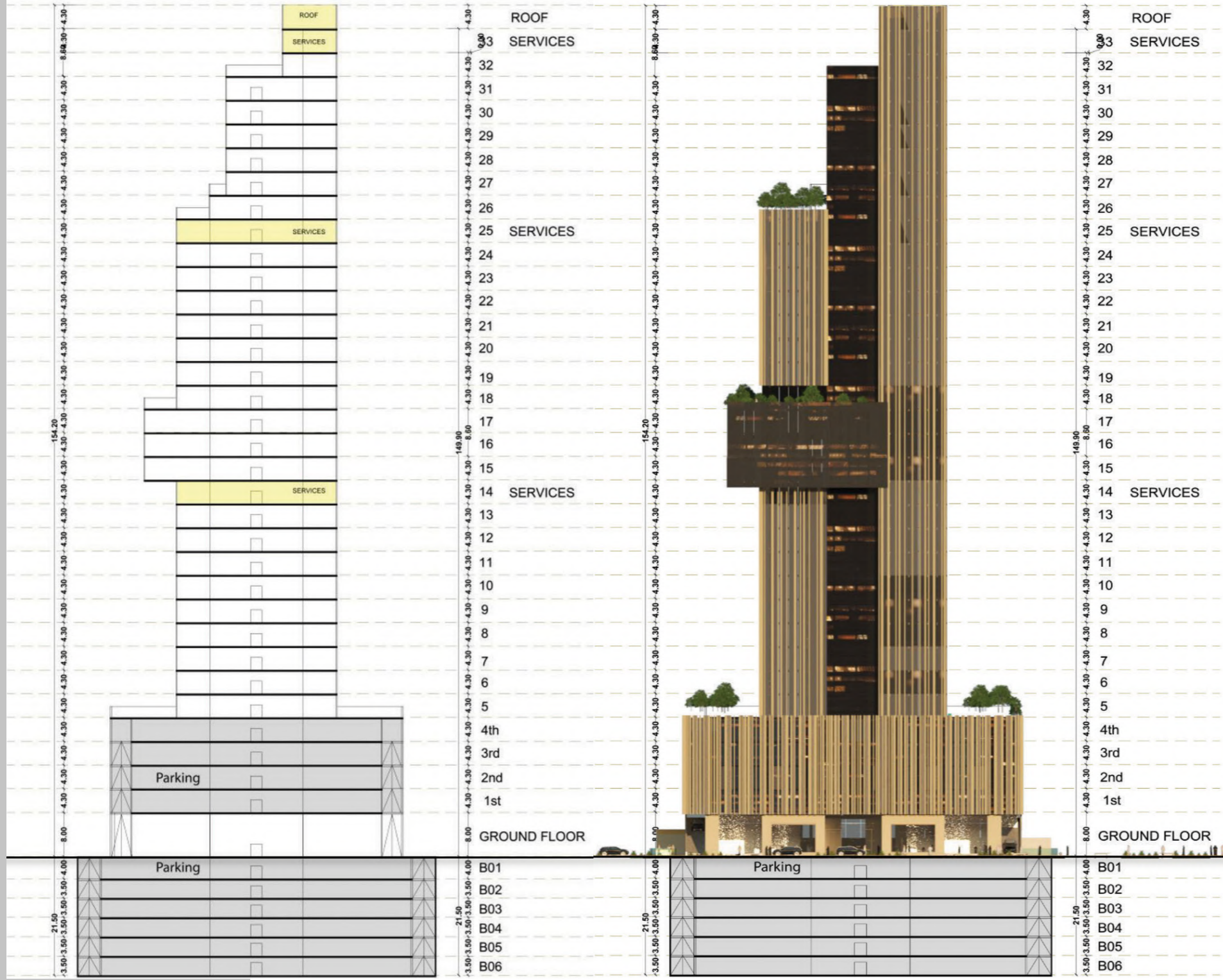
| الدور | مساحة البناء المكتبية m ² | مساحة التراسات |
|--------------------|--------------------------------------|-------------------------|
| الدور الثاني مواقف | 1,980 m ² | الدور |
| الدور الثالث مواقف | 1,980 m ² | الدور |
| الدور الرابع مواقف | 1,980 m ² | الدور |
| الدور الخامس مكاتب | 961.90 m ² | الدور |
| الدور السادس مكاتب | 961.90 m ² | 1,178.15 m ² |
| الدور السابع مكاتب | 961.90 m ² | الدور |
| الدور الثامن مكاتب | 961.90 m ² | الدور |

مسطحات بناء

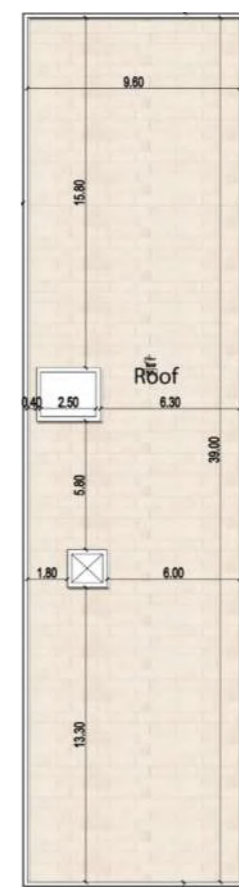
| مساحة التراسات | مساحة البناء المكتبية m ² | الدور |
|-----------------------|--------------------------------------|-------------------------------|
| | 948.90 m ² | الدور الخامس والعشرون مكاتب |
| 246.70 m ² | 734.73 m ² | الدور السادس والعشرون مكاتب |
| | 733.48 m ² | الدور السابع والعشرون مكاتب |
| | 733.48 m ² | الدور الثامن والعشرون - مكاتب |
| | 733.48 m ² | الدور التاسع والعشرون مكاتب |
| | 733.48 m ² | الدور الثلاثون مكاتب |
| | 733.48 m ² | الدور الحادي والثلاثون مكاتب |
| 359 m ² | 1,413.96 m ² | الدور الثاني والثلاثون مكاتب |
| | 392.55 m ² | الدور الثالث والثلاثون |

| المساحة | إجمالي المساحة |
|--------------------------|---|
| 27,416.42 m ² | إجمالي المساحة للأدوار المكتبية والدور الأرضي |
| 1,020 m ² | إجمالي المساحات الممكن استخدامها من ادوار الخدمات |
| 19,658.82 m ² | إجمالي المساحات للأقيية |
| 7,920 m ² | إجمالي المساحة للأدوار البو ديوم |
| 57,285.59 m ² | إجمالي مساحة المشروع |

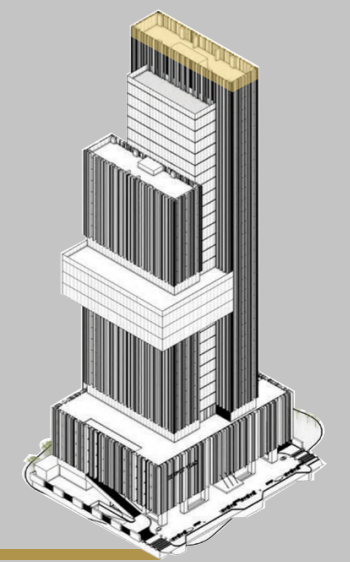
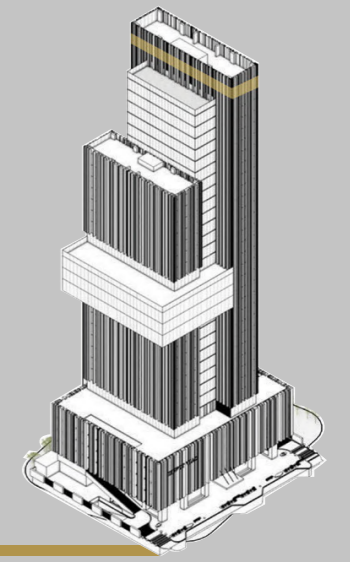
| مساحة التراسات | مساحة البناء المكتبية m ² | الدور |
|-----------------------|--------------------------------------|-----------------------------|
| v | 961.90 m ² | الدور التاسع مكاتب |
| v | 961.90 m ² | الدور العاشر مكاتب |
| v | 961.90 m ² | الدور الحادي عشر مكاتب |
| v | 961.90 m ² | الدور الثاني عشر مكاتب |
| v | 961.90 m ² | الدور الثالث عشر مكاتب |
| v | 948.90 m ² | الدور الرابع عشر مكاتب |
| v | 1,413.96 m ² | الدور الخامس عشر مكاتب |
| v | 1,413.96 m ² | الدور السادس عشر مكاتب |
| v | 1,413.96 m ² | الدور السابع عشر مكاتب |
| v | 963.83 m ² | الدور الثامن عشر مكاتب |
| 432.65 m ² | 963.83 m ² | الدور التاسع عشر مكاتب |
| v | 963.83 m ² | الدور العشرون مكاتب |
| v | 963.83 m ² | الدور الحادي والعشرون مكاتب |
| v | 963.83 m ² | الدور الثاني والعشرون مكاتب |
| v | 963.83 m ² | الدور الثالث والعشرون مكاتب |
| v | 963.83 m ² | الدور الرابع والعشرون مكاتب |



33th Floor _____ الدور 33



Appendix _____ الملحق



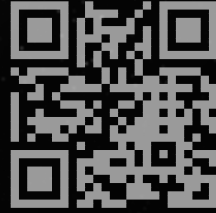
"نمط الحياة العصري الذي تبحث عنه
كل جهة إدارية استثنائية"

طلبات التأجير:

+966 9200 19711

www.heyazah.com

@heyazah [f](#) [i](#) [in](#) [X](#)



حياه
Heyazah
Real Estate Development